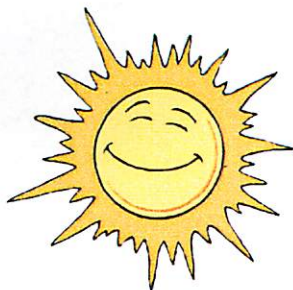


STRAŻ RADZI I APELUJE

BEZPIECZNE SPĘDZANIE WAKACJI



Najczęstszą przyczyną pożarów powstających podczas letniego wypoczynku dzieci i młodzieży jest nieostrożne obchodzenie się z ogniem oraz urządzeniami grzewczymi, często spowodowane niewłaściwymi zabawami i nieświadomością dzieci oraz brakiem nadzoru ze strony osób dorosłych.

PAMIĘTAJ!!!!!!

W LASACH



- Ognisko można rozpać nie mniej niż 100 m od ściany lasu - w każdym innym przypadku należy uzyskać zgodę właściwego nadleśnictwa,
- Palenie tytoniu w lasach dozwolone jest w miejscach parkingowych oraz na drogach utwardzonych,
- Każde rozpalone ognisko musi być dozorowane przez osoby dorosłe i dogaszone po paleniu.

W DOMACH

- Kiedy wyjeżdżasz na dłuższy czas z domu wyłącz, zasilanie prądu elektrycznego oraz zakręć zawór wodny i gazowy,
- Pozostaw informację u sąsiadów gdzie będziesz przebywać,
- Dopilnuj by dzieci nie bawiły się ogniem otwartym, materiałami pirotechnicznymi i urządzeniami elektrycznymi - małoletnich nie pozostawiaj nigdy bez opieki,
- Kup gaśnicę proszkową (2kg), którą będziesz mógł ugasić każdy pożar w zarodku - również urządzenia pod napięciem do 1000 V.

POSTĘPOWANIE NA WYPADEK POWSTANIA POŻARU



- zachować spokój przeciwdziałać panice,
- zaalarmować pozostałe osoby oraz straż pożarną,
- ogólnoeuropejski nr służb ratowniczych **112** lub nr alarmowy straży pożarnej **998**

Po uzyskaniu połączenia ze strażą pożarną należy podać:

- gdzie się pali – dokładny adres, nazwa obiektu, instytucji,
- co się pali,
- czy istnieje zagrożenie dla ludzi,
- swoje imię i nazwisko i nr telefonu z którego się dzwoni.

KOMUNIKAT

*Komendy Powiatowej Państwowej Straży Pożarnej
w Opatowie*



Każdego lata, ciepła woda oraz słońce ciągną nas na baseny i plaże. Mimo radości jaką niesie kąpiel, należy pamiętać o bezpieczeństwie swoim i najbliższych. Co roku zdarza się tysiące niepotrzebnych śmiertelnych wypadków. Zadbaj o bezpieczeństwo w pobliżu wody, szczególnie w pobliżu basenów, rzek, jezior oraz nad morzem - postaraj się aby letnie szaleństwo niepotrzebnie nie zamieniło się w tragedię.

BEZPIECZEŃSTWO NAD WODĄ

- Zawsze używaj odpowiedniego stroju.
 - Zakładaj kapok gdy używasz wodnego sprzętu pływającego lub łowisz ryby.
 - Nigdy nie pij napojów alkoholowych przed pływaniem, ponieważ alkohol upośledza koncentrację, poczucie równowagi oraz koordynację ruchową.
 - Osoby, które pracują lub wypoczywają w pobliżu wody powinny umieć pływać.
- Nie pływaj samotnie.
 - Zażywaj kąpeli tylko w przewidzianych do tego celu miejscach.
 - Przestrzegaj znaków zakazujących skakania "na główkę", jeśli nie znasz głębokości wskakuj do wody nogami.
 - Jeżeli widzisz nadciągające oznaki załamania pogody przestań pływać i wyjdź z wody.
 - Zostań w przeznaczonym do pływania obszarze, najlepiej pod okiem ratownika.
 - Jeżeli odpływasz daleko od brzegu bądź pewny, że będziesz miał wystarczające siły na drogę powrotną.
 - Unikaj w wodzie pomostów, pali, pływających, platform, skupisk roślin podwodnych.



OCHRONA DZIECI

- ❖ Nigdy nie zostawiaj dzieci bez opieki, gdy przebywasz nad wodą włącznie z basenem, brodzikiem, wanną lub inne miejsce, gdzie występuje ponad 20 litrów wody. Nic nie zastąpi stałej opieki dorosłych.
- ❖ Bądź wyposażony w podstawowy sprzęt do ratowania tonącego jak żerdź, lina oraz koło ratunkowe. Naucz się posługiwać się tego rodzaju sprzętem.
- ❖ Jeśli Twoje dziecko ma częsty kontakt z wodą wyślij je na naukę pływania.
- ❖ Opróżniaj przenośne, nadmuchiwane baseny każdym razem, kiedy przestajesz z niego korzystać

KOMUNIKAT

Komendy Powiatowej Państwowej Straży Pożarnej w Opatowie Przypominamy, że

w czasie zbioru płodów rolnych, musimy przestrzegać następujących zasad bezpieczeństwa pożarowego:



- dostosować się do wskazań podanych w instrukcjach obsługi maszyn rolniczych i innych z własnym napędem,
 - stosować odpowiednie silniki elektryczne w stosunku do warunków pracy,
 - zabezpieczyć urządzenia wydechowe silników spalinowych przed wylotem isker,
-
- przechowywać potrzebne materiały pędne, w ilości nie przekraczającej dobowego zapotrzebowania, w zamkniętych nie tłukących się naczyniach, w odległości co najmniej 10 m od miejsc stogowania i prowadzenia prac żniwnych,
 - używanie otwartego ognia i palenie tytoniu w odległości mniejszej niż 10 m od miejsca omłotów i miejsca występowania palnych płodów rolnych jest zabronione,
 - w czasie obsługi sprzętu, maszyn i pojazdów, podczas zbiorów palnych płodów rolnych oraz ich transportu palenie tytoniu jest zabronione,
 - podczas układania stert i stogów z palnymi produktami roślinnymi należy pamiętać, że strefa pożarowa nie może przekraczać powierzchni 1000 m² i kubatury 5000 m³,
- Przy ustawianiu stert, stogów i brogów należy zachować co najmniej następujące odległości:
- od budynków wykonanych z materiałów palnych - 30 m, niepalnych i o pokryciu co najmniej trudno zapalnym - 20 m,
 - od dróg publicznych i torów kolejowych - 30 m,
 - od urządzeń i przewodów linii elektrycznych wysokiego napięcia - 30 m,
 - od lasów i terenów zadrzewionych - 100 m,
 - między stertami, stogami stanowiącymi odrębne strefy pożarowe - 30 m.